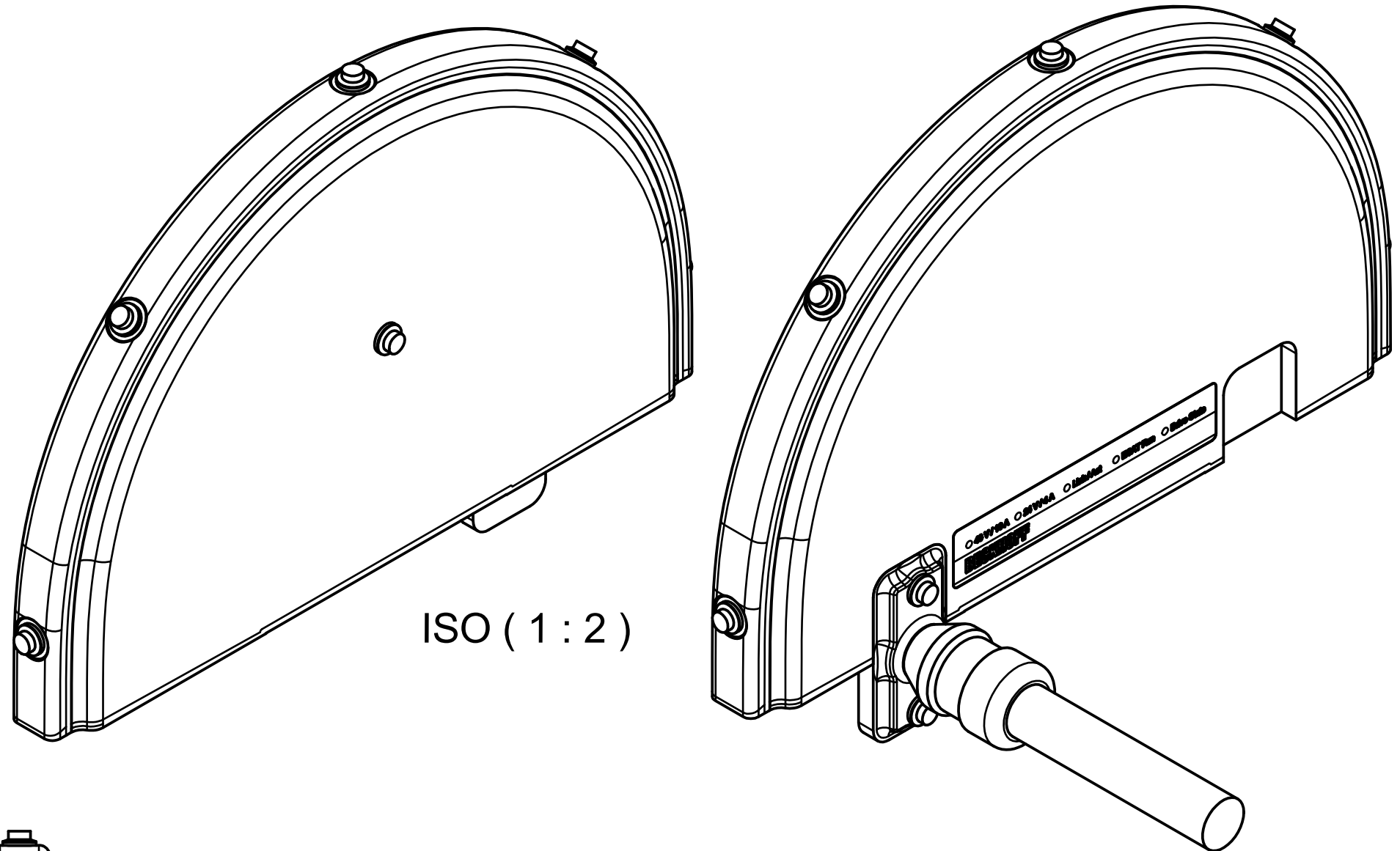
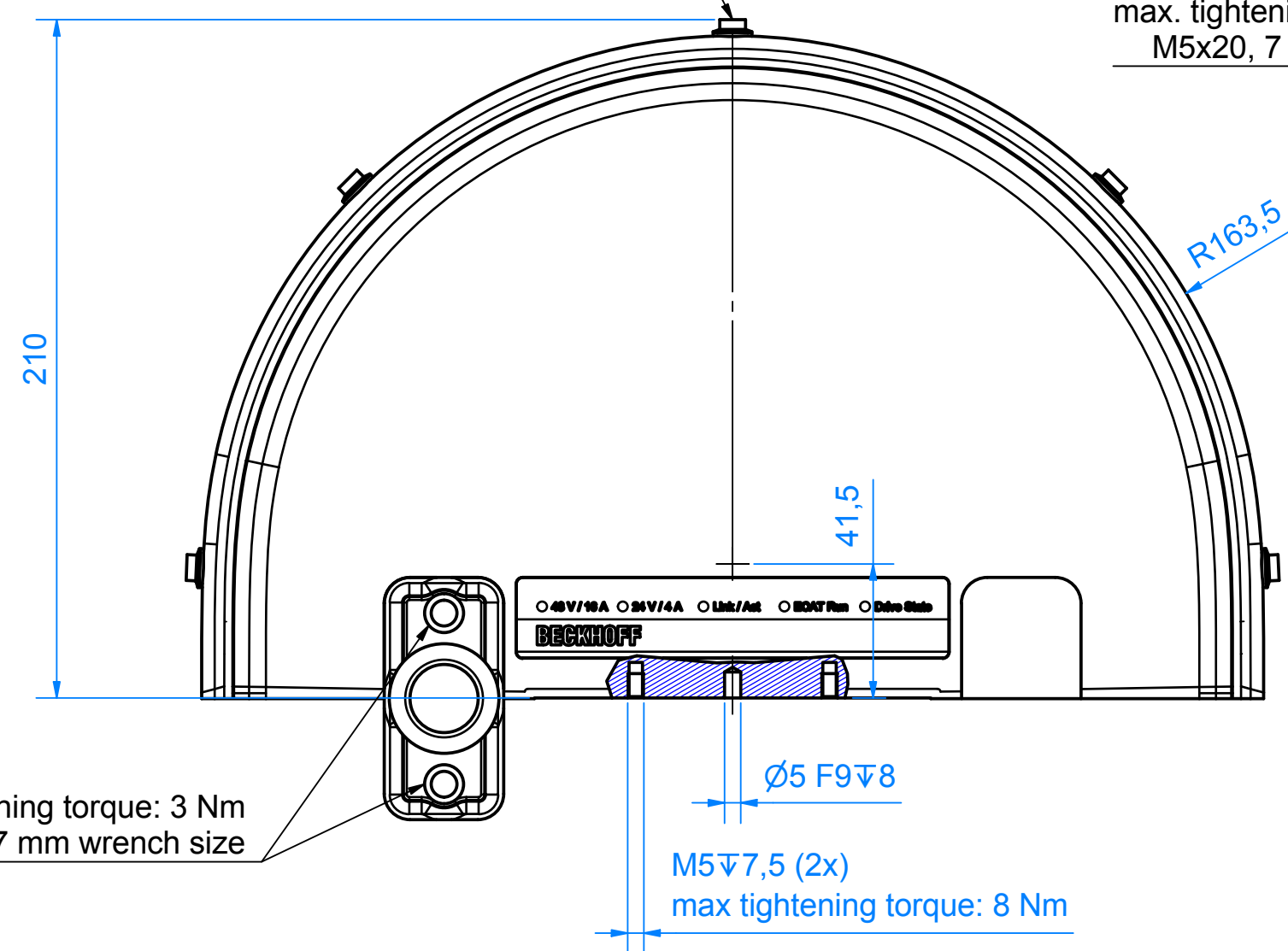


max. tightening torque: 3 Nm  
(5x) M4x12, 7 mm wrench size

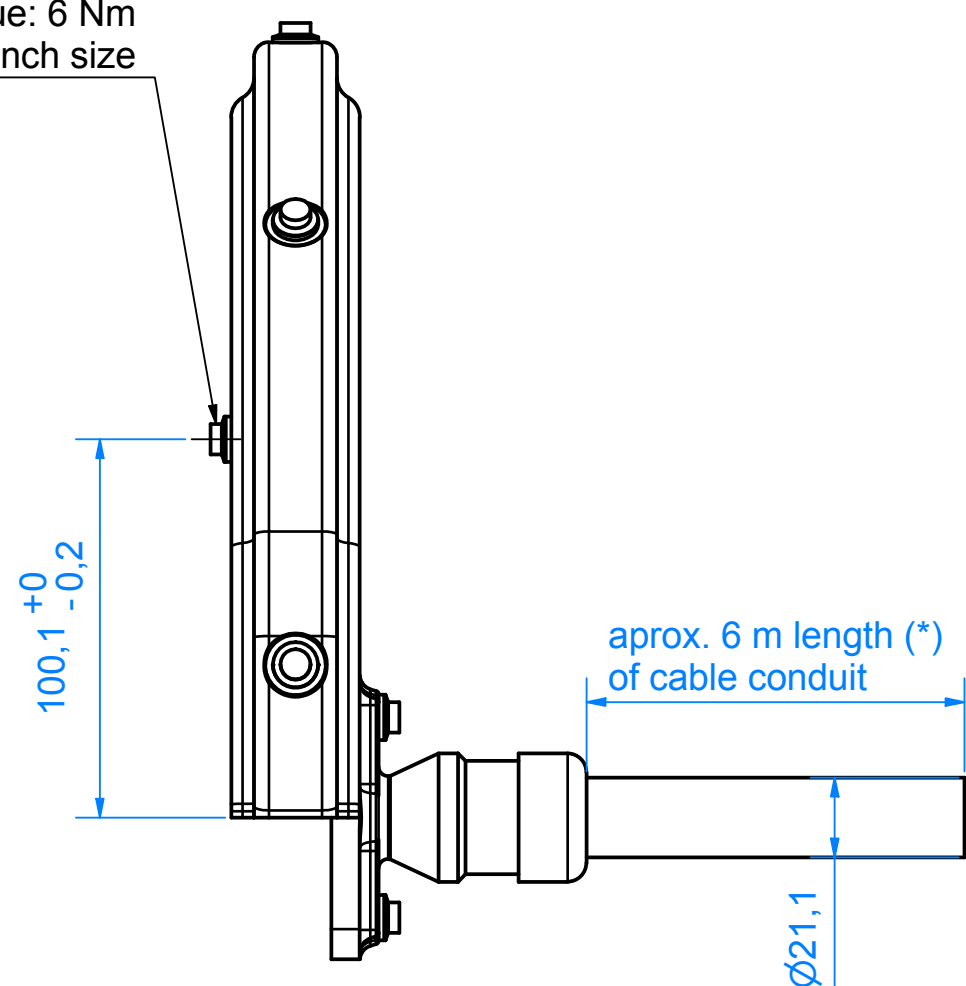


ISO (1 : 2)



max. tightening torque: 3 Nm  
(2x) M4x12, 7 mm wrench size

max. tightening torque: 6 Nm  
M5x20, 7 mm wrench size



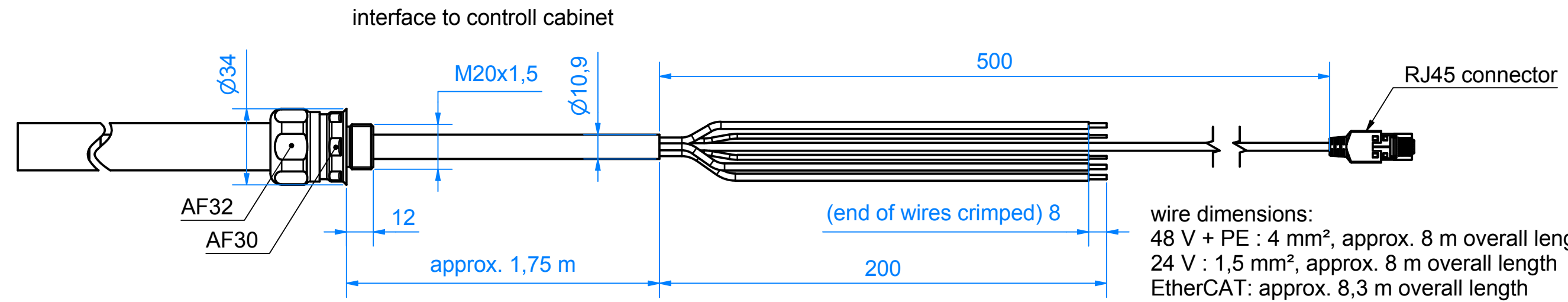
(\*) Customer can cut the conduit to the desired length

minimal bending radius of conduit:  
fixed installation: 100 mm  
moving installation: 135 mm

minimal bending radius of hybrid-cable:  
fixed installation: 80 mm  
moving installation: 165 mm

Please note that the hybrid-cable is not declared to be cable chain suitable!

Take missing dimensions from the 3D-model  
The drawing and the 3D-model show simplified geometry

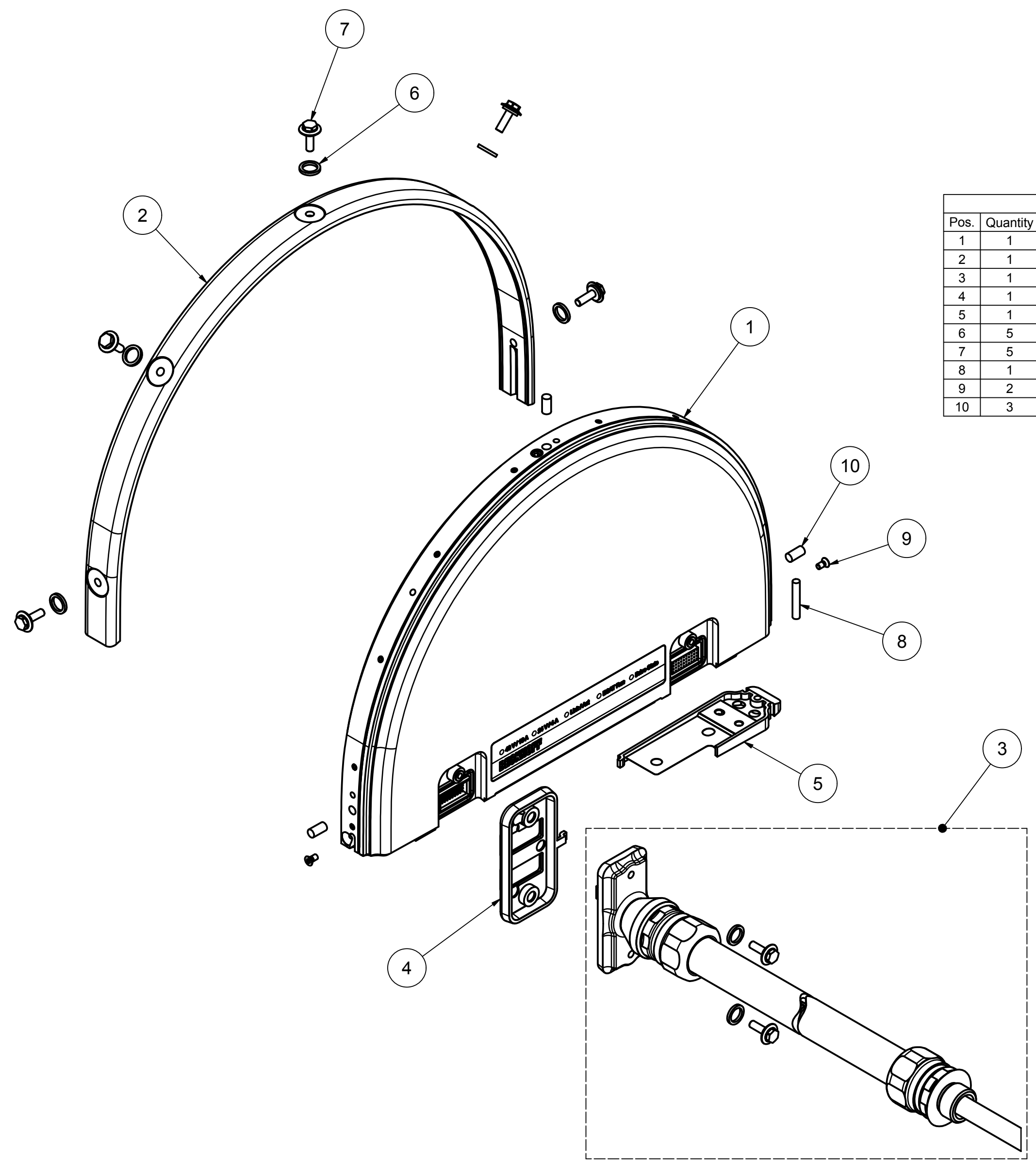


wire dimensions:  
48 V + PE : 4 mm<sup>2</sup>, approx. 8 m overall length  
24 V : 1,5 mm<sup>2</sup>, approx. 8 m overall length  
EtherCAT: approx. 8,3 m overall length

00	eingeführt / introduced	09.01.2020	AndreasSi		
Index	Änderungsbeschreibung / description of change	Änderungsnummer / change number	Erstelldatum / create date	Veranlasser / Initiator / name of creator	Freigabedatum / release date
Werkstoff / material		Masse / mass 13,6 kg	Dichte / density	Tolerierung / toleration	Freigegeben von / approved by
Oberfläche / surface		Fläche / area	Volumen / volume	Allgemeintoleranz / general tolerances	ISO 8015
Bezeichnung / description		ATH2051-0500-0002		Artikelnummer / item number	219336
Ursprung / source		Freigabestatus / release state		Zeichnungsnummer / drawing number	
BECKHOFF New Automation Technology		Beckhoff Automation GmbH & Co. KG Hülshorstweg 20 / 33415 Verl Tel.: +49/5246/963-0 / info@beckhoff.com		Werknorm BAIN-A BAIN-C BAIN-M	RoHS konform 2011/65/EU 2015/863/EU
		ISO 128	Maßeinheit / dimension scale	Maßstab / scale	Blattgröße / Blatt sheet size
		mm	1 : 2	A2	1 / 2

Copyright reserved to ISO 15015  
 The property and copyright of this drawing remains the company Beckhoff Automation GmbH & Co. KG.  
 It is entrusted to you as the recipient for personal use only. Without a written permission from Beckhoff Automation GmbH & Co. KG  
 this may not be copied and reproduced, or sent and made accessible to third parties, especially competitors.  
 Doing so is obliged to pay compensation.

Schutzrecht nach DIN ISO 15015 beachten  
 Das Eigentums- und Urheberrecht an dieser Zeichnung verbleibt der Firma Beckhoff Automation GmbH & Co. KG.  
 Die Empfänger sind zur persönlichen Gebrauch anvertraut. Ohne eine schriftliche Genehmigung der Firma Beckhoff Automation GmbH & Co. KG  
 darf diese nicht kopiert und vervielfältigt und auch nicht dritten Personen, insbesondere Wettbewerbern, mitgeteilt oder zugänglich gemacht werden.  
 Ein Zuwiderhandeln verpflichtet zum Schadensersatz.



Bill of Material ATH2051-0500-0002			
Pos.	Quantity	Description	Spare Part
1	1	Stainless Steel Motor Module ATH2050-0500	ZXH2050-0500
2	1	Cover for Rail Interface 180° Curve	ZXH9999-0051
3	1	Cap with Infeed incl. Screws and Sealings	ZXH9999-0021
4	1	Sealing of Electrical Interface	ZXH9999-0032
5	1	Sealing between Motor Modules for Non Beckhoff Rails	ZXH9999-0031
6	5	Sealing 12 x 9	ZXH9999-0036
7	5	Screw M4x12 HD	ZXH9999-0011
8	1	Countersunk Screw M3x6	
9	2	Dowel Pin D4x24	
10	3	Dowel Pin D5x10	

Copyright reserved to ISO 15015  
 The property and copyright of this drawing remains the company Beckhoff Automation GmbH & Co. KG.  
 It is entrusted to you as the recipient for personal use only. Without a written permission from Beckhoff Automation GmbH & Co. KG  
 this may not be copied and reproduced, or sent and made accessible to third parties, especially competitors.  
 Doing so is obliged to pay compensation.

Schutzrecht nach DIN ISO 15015 beachten  
 Das Eigentums- und Urheberrecht an dieser Zeichnung verbleibt der Firma Beckhoff Automation GmbH & Co. KG.  
 Empfänger nur zum persönlichen Gebrauch anvertraut. Ohne schriftliche Genehmigung der Firma Beckhoff Automation GmbH & Co. KG  
 darf diese nicht kopiert und vervielfältigt und auch nicht dritten Personen, insbesondere Wettbewerbern, mitgeteilt oder zugänglich gemacht werden.  
 Ein Zuvördersthanden verpflichtet zum Schadensersatz.

00	eingeführt / introduced	09.01.2020	AndreasSi					
Index	Änderungsbeschreibung description of change	Änderungsnummer change number	Erstelldatum create date	Veranlasser / Erstellername Initiator / name of creator	Freigabedatum release date			
Werkstoff / material		Masse / mass 13,6 kg	Tolerierung / toleration Allgemeintoleranz / general tolerances	ISO 8015	ISO 2768 - mH			
Oberfläche / surface		Fläche / area -	Werkstückkanten / edges Oberflächenangaben / indication of surface	DIN EN ISO 13715	DIN EN ISO 1302			
		Volumen / volume -	Tolerierung von Form, Richtung, Ort, Lage / tolerances of form, orientation, location, run out	DIN EN ISO 1101				
Bezeichnung / description <b>ATH2051-0500-0002</b>			Artikelnummer / item number <b>219336</b>	Revision 3D	-			
Ursprung / source:			Freigabestatus / release state:	Zeichnungsnummer / drawing number	Revision 2D			
<b>BECKHOFF</b> New Automation Technology		Beckhoff Automation GmbH & Co. KG Hülshorstweg 20 / 33415 Verl Tel.: +49/5246/963-0 / info@beckhoff.com	Werknorm company standard BAIN-A BAIN-C BAIN-M	RoHS konform RoHS compliant 2011/65/EU 2015/863/EU	ISO 128 Maßeinheit dimension scale mm	Maßstab scale 1 : 2	Blattgröße sheet size A2	Blatt sheet 2 / 2