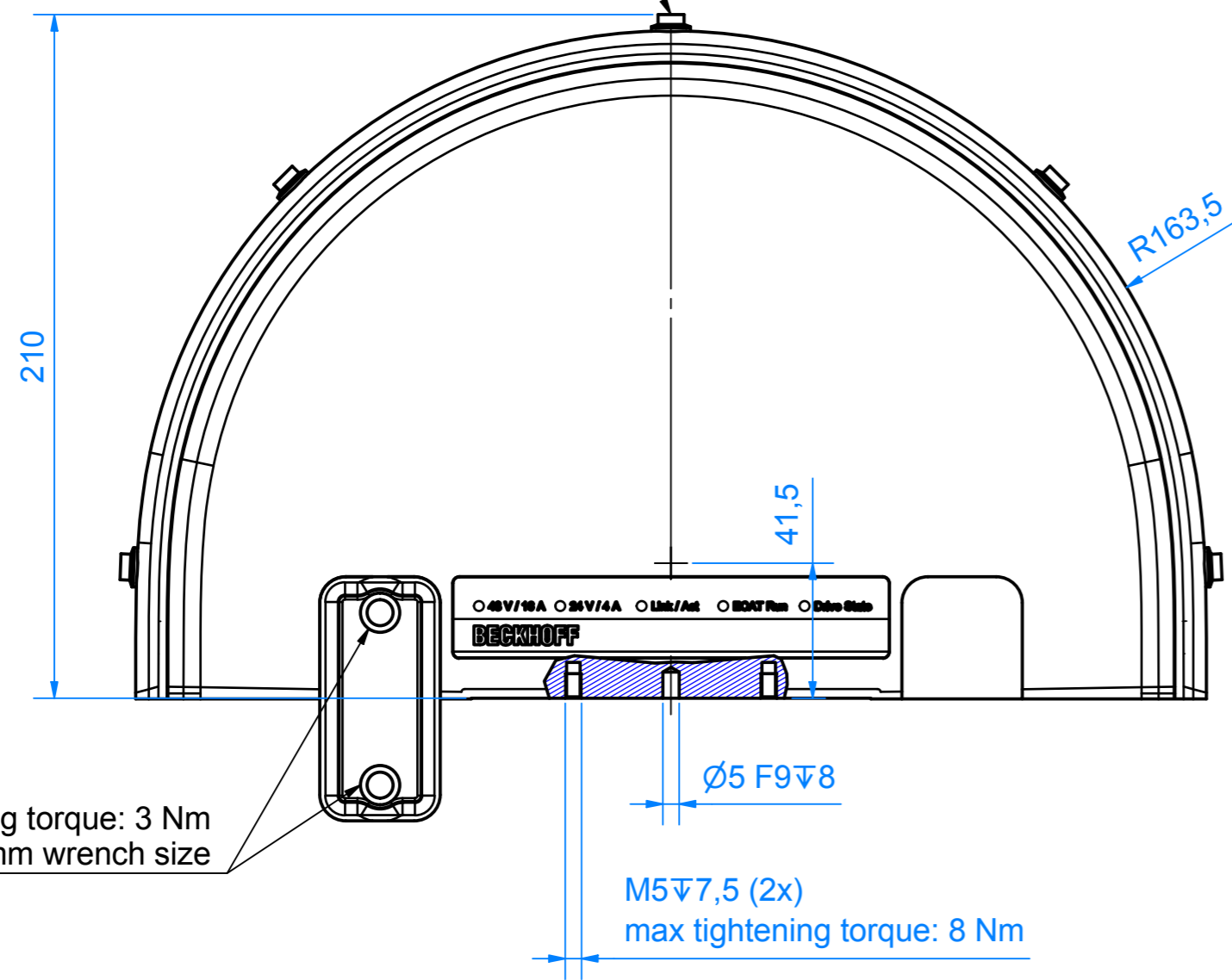


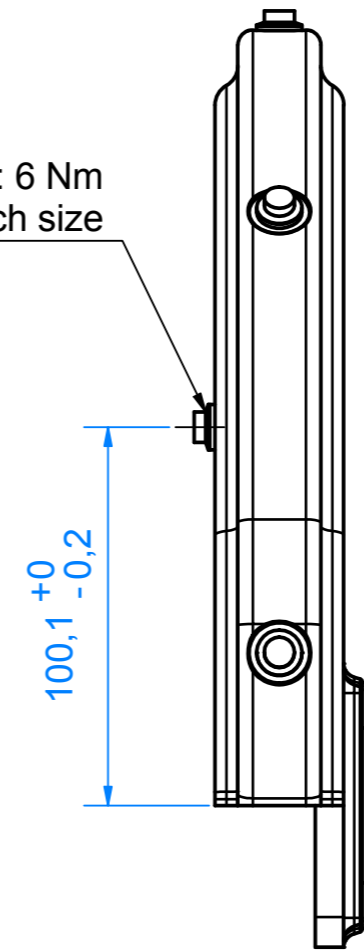
ISO (1 : 2)

max. tightening torque: 3 Nm
(5x) M4x12, 7 mm wrench size



max. tightening torque: 3 Nm
M4x12, 7 mm wrench size

max. tightening torque: 6 Nm
M5x20, 7 mm wrench size

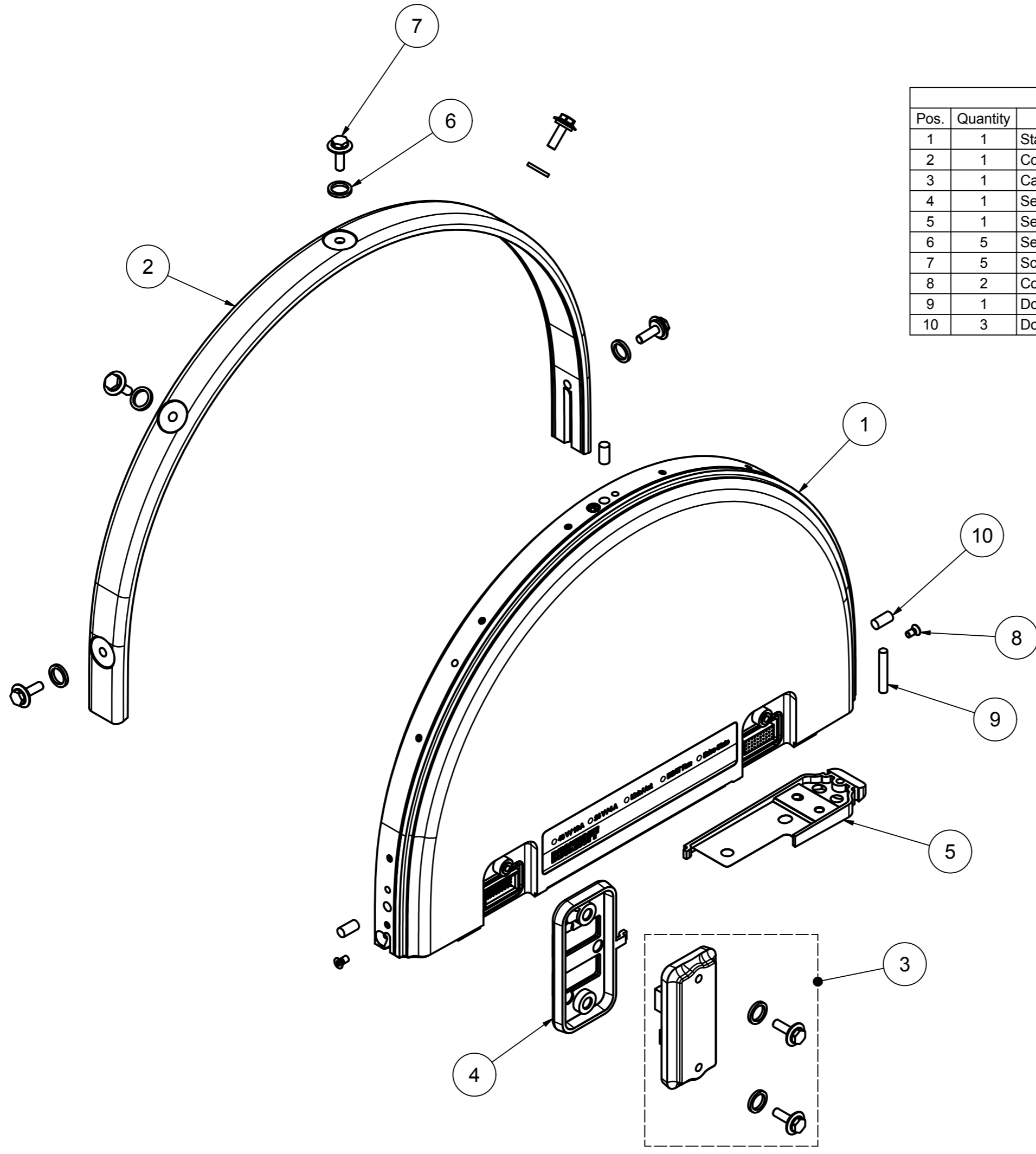


Take missing dimensions from the 3D-model
The drawing and the 3D-model show simplified geometry

00	eingeführt / introduced		19.12.2019	AndreasSi		
Index	Änderungsbeschreibung / description of change	Änderungsnummer / change number	Erstelldatum / create date	Veranlasser / Initiator / name of creator	Freigabedatum / release date	Freigegeben von / approved by
Werkstoff / material		Masse / mass	10,3 kg	Tolerierung / toleration	Allgemeintoleranz / general tolerances	ISO 8015 ISO 2768 - mH
Oberfläche / surface		Dichte / density	-	Werkstückkanten / edges	Oberflächenangaben / indication of surface	DIN EN ISO 13715 DIN EN ISO 1302
Bezeichnung / description		Volumen / volume	-	Tolerierung von Form, Richtung, Ort, Lage / tolerances of form, orientation, location, run out		DIN EN ISO 1101
ATH2050-0500-0002		Artikelnummer / item number		206154		Revision 3D
		Zeichnungsnummer / drawing number				Revision 2D
Ursprung / source:		Freigabestatus / release state:		Werknorm / company standard		ISO 128
BECKHOFF		Beckhoff Automation GmbH & Co. KG		BAIN-A BAIN-C		Maßeinheit / dimension scale
Hülshorstweg 20 / 33415 Verl		Tel.: +49/5246/963-0 / info@beckhoff.com		BAIN-M		Maßstab / scale
				RoHS konform / RoHS compliant		Blattgröße / sheet size
				2015/863/EU		1 : 2
						A2
						1 / 2

Copyright reserved to ISO 15015
The property and copyright of this drawing remains the company Beckhoff Automation GmbH & Co. KG.
It is entrusted to you as the recipient for personal use only. Without a written permission from Beckhoff Automation GmbH & Co. KG
this may not be copied and reproduced, or sent and made accessible to third parties, especially competitors.
Doing so is obliged to pay compensation.

Schutzrecht nach DIN ISO 15015 beachten
Das Eigentums- und Urheberrecht an dieser Zeichnung verbleibt der Firma Beckhoff Automation GmbH & Co. KG.
Empfänger nur zum persönlichen Gebrauch anvertraut. Ohne schriftliche Genehmigung der Firma Beckhoff Automation GmbH & Co. KG
darf diese nicht kopiert und vervielfältigt und auch nicht dritten Personen, insbesondere Wettbewerbern, mitgeteilt oder zugänglich gemacht werden.
Ein Zuvörderstehendes verpflichtet zum Schadensersatz.



Bill of Material ATH2050-0500-0002			
Pos.	Quantity	Description	Spare Part
1	1	Stainless Steel Motor Module ATH2050-0500	ZXH2050-0500
2	1	Cover for Rail Interface 180° Curve	ZXH9999-0051
3	1	Cap with Electrical Interface incl. Screws and Sealings	ZXH9999-0020
4	1	Sealing of Electrical Interface	ZXH9999-0032
5	1	Sealing between Motor Modules for Non Beckhoff Rails	ZXH9999-0031
6	5	Sealing 12 x 9	ZXH9999-0036
7	5	Screw M4x12 HD	ZXH9999-0011
8	2	Countersunk Screw M3x6	
9	1	Dowel Pin D4x24	
10	3	Dowel Pin D5x10	

Copyright reserved to ISO 15015
The property and copyright of this drawing remains the company Beckhoff Automation GmbH & Co. KG.
It is entrusted to you as the recipient for personal use only. Without a written permission from Beckhoff Automation GmbH & Co. KG
this may not be copied and reproduced, or sent and made accessible to third parties, especially competitors.
Doing so is subject to pay compensation.

Schulungsmittel nach DIN ISO 15015 beschriftet
Das Eigentums- und Urheberrecht an dieser Zeichnung verbleibt der Firma Beckhoff Automation GmbH & Co. KG. Sie sind Ihnen als
Empfänger nur zum persönlichen Gebrauch anvertraut. Ohne schriftliche Genehmigung der Firma Beckhoff Automation GmbH & Co. KG
darf diese nicht kopiert und vervielfältigt und auch nicht dritten Personen, insbesondere Wettbewerbern, mitgeteilt oder zugänglich gemacht werden.
Ein Zuwiderhandeln verpflichtet zum Schadensersatz.

00	eingeführt / introduced		19.12.2019	AndreasSi		
Index	Änderungsbeschreibung / description of change	Änderungsnummer / change number	Erstelldatum / create date	Veranlasser / Initiator / name of creator	Freigabedatum / release date	Freigegeben von / approved by
Werkstoff / material		Masse / mass 10,3 kg		Tolerierung / toleration		ISO 8015
		Dichte / density -		Allgemeintoleranz / general tolerances		ISO 2768 - mH
Oberfläche / surface		Fläche / area -		Werkstückkanten / edges		DIN EN ISO 13715
		Volumen / volume -		Oberflächenangaben / indication of surface		DIN EN ISO 1302
Bezeichnung / description				Tolerierung von Form, Richtung, Ort, Lage / tolerances of form, orientation, location, run out		DIN EN ISO 1101
ATH2050-0500-0002				Artikelnummer / item number	Revision 3D	
				206154	-	
				Zeichnungsnummer / drawing number	Revision 2D	
					-	
Ursprung / source:	Freigabestatus / release state:					
BECKHOFF <small>New Automation Technology</small>		Beckhoff Automation GmbH & Co. KG Hülshorstweg 20 / 33415 Verl Tel.: +49/5246/963-0 / info@beckhoff.com		Werknorm company standard BAIN-A BAIN-C BAIN-M	RoHS konform RoHS compliant 2011/65/EU 2015/863/EU	ISO 128 Maßeinheit dimension scale mm
				Maßstab scale 1 : 2	Blattgröße sheet size A2	Blatt sheet 2 / 2