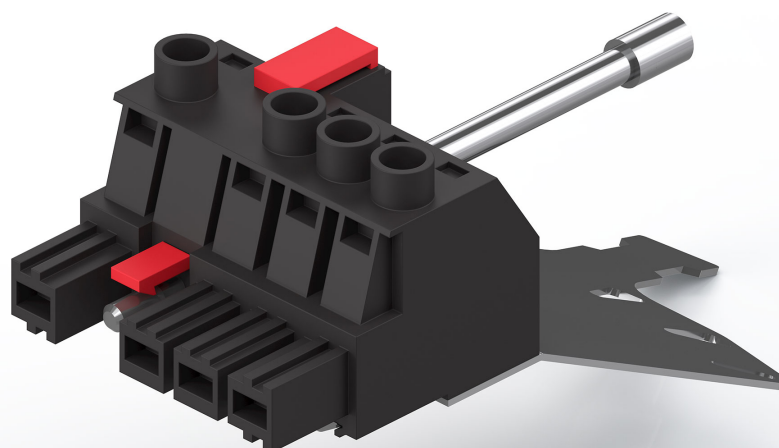




ZS4500-2043 | Stecker für AX5000, 40 A

Rastermaß 10,16 mm, Stecker, gewinkelt, Buchse, 4-polig



ANSCHAUBILD - NICHT FREIGEGEBEN

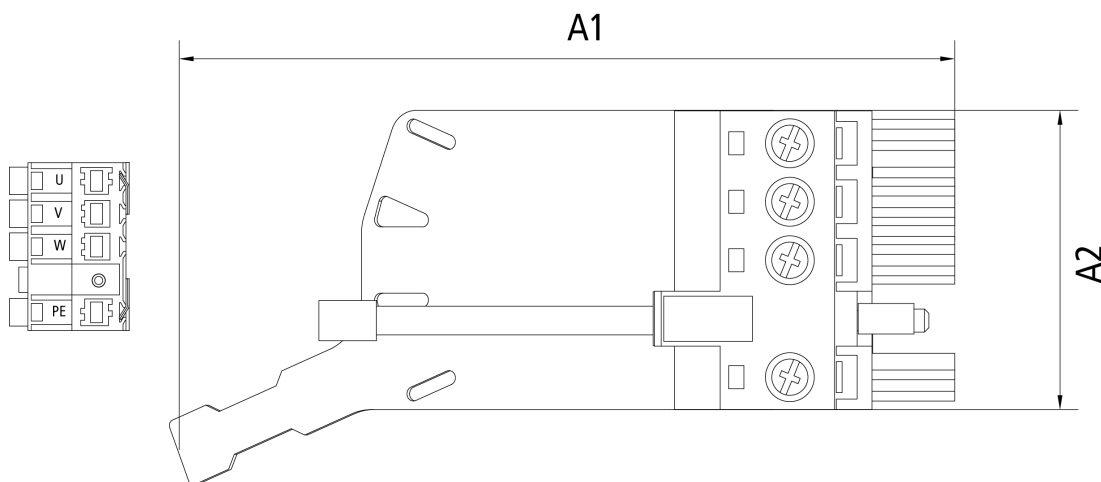
Elektrische Daten

Bemessungsspannung (Power)	1000 V AC/DC (gemäß IEC 60664-1, IEC 61984), 600 V (gemäß UL 1059)
Strombelastbarkeit (Power)	61,3 A bei 40 °C (gemäß IEC 60664-1, IEC 61984), 60 A bei 40 °C (gemäß UL 1059)
Bemessungsstoßspannung (Power)	8,0 kV
Durchgangswiderstand	4,5 mΩ
Isolationswiderstand	≥ 100 MΩ (gemäß IEC 60512)
Isolierstoffgruppe	I

Mechanische Daten

Zubehör-Typ	Stecker/Leitungen
Baugröße	Rastermaß 10,16 mm
Steckerart	Stecker
Bauform	gewinkelt
Kontaktart	Buchse
Polzahl (Steckgesicht)	4-polig
Anschlussart Adern	Zugbügelanschluss
Anzugsdrehmoment, Kontakt-Schraubanschluss	1,2...1,5 Nm

Anzugsdrehmoment, Schraubflansch	0,6 Nm
Anzahl Steckzyklen	25
Art der Verriegelung	Flansch und schraub
Gewicht pro Stück	0,057 kg (0,1257 lb)
Farbe Griffkörper	schwarz, ähnlich RAL 9011
Material Griffkörper	PA GF, UL 94 V-0
Material Kontaktträger	PA GF, UL 94 V-0
Material Kontakt	Kupferlegierung
Max. Anschlussquerschnittsfläche Ader	AWG22 ... AWG4 (0,2 mm ² ... 16 mm ²)
Betriebsumgebung	
Umgebungstemperatur (Betrieb)	-50...+130 °C, -58...+266 °F
Schutzart	IP20
Verschmutzungsgrad	3
Überspannungskategorie	3

Abmessungen

A1	137,00 mm
A2	52,00 mm

Hinweise

- Abbildungen ähnlich

Bestellangaben

ZS4500-2043

Stecker für AX5000: X13 Motoranschluss, 4-polig/16 mm², mit Schirmblech, für 40 A

Beckhoff®, TwinCAT®, TwinCAT/BSD®, TC/BSD®, EtherCAT®, EtherCAT G®, EtherCAT G10®, EtherCAT P®, Safety over EtherCAT®, TwinSAFE®, XFC®, XTS® und XPlanar® sind eingetragene und lizenzierte Marken der Beckhoff Automation GmbH. Die Verwendung anderer in dieser Dokumentation enthaltenen Marken oder Kennzeichen durch Dritte kann zu einer Verletzung von Rechten der Inhaber der entsprechenden Kennzeichen führen.

© Beckhoff Automation GmbH & Co. KG 01/2023

Die Informationen in dieser Druckschrift enthalten lediglich allgemeine Beschreibungen bzw. Leistungsmerkmale, welche im konkreten Anwendungsfall nicht immer in der beschriebenen Form zutreffen bzw. welche sich durch Weiterentwicklung der Produkte ändern können. Die gewünschten Leistungsmerkmale sind nur dann verbindlich, wenn sie bei Vertragsabschluss ausdrücklich vereinbart werden.