

Handbuch | DE

TwinCAT 2

Remote Manager



Inhaltsverzeichnis

1	Vorwort	5
1.1	Hinweise zur Dokumentation	5
1.2	Sicherheitshinweise	6
1.3	Hinweise zur Informationssicherheit	7
2	Einleitung	8
3	PLC.....	9
4	IO.....	10

1 Vorwort

1.1 Hinweise zur Dokumentation

Diese Beschreibung wendet sich ausschließlich an ausgebildetes Fachpersonal der Steuerungs- und Automatisierungstechnik, das mit den geltenden nationalen Normen vertraut ist.

Zur Installation und Inbetriebnahme der Komponenten ist die Beachtung der Dokumentation und der nachfolgenden Hinweise und Erklärungen unbedingt notwendig.

Das Fachpersonal ist verpflichtet, für jede Installation und Inbetriebnahme die zu dem betreffenden Zeitpunkt veröffentlichte Dokumentation zu verwenden.

Das Fachpersonal hat sicherzustellen, dass die Anwendung bzw. der Einsatz der beschriebenen Produkte alle Sicherheitsanforderungen, einschließlich sämtlicher anwendbaren Gesetze, Vorschriften, Bestimmungen und Normen erfüllt.

Disclaimer

Diese Dokumentation wurde sorgfältig erstellt. Die beschriebenen Produkte werden jedoch ständig weiter entwickelt.

Wir behalten uns das Recht vor, die Dokumentation jederzeit und ohne Ankündigung zu überarbeiten und zu ändern.

Aus den Angaben, Abbildungen und Beschreibungen in dieser Dokumentation können keine Ansprüche auf Änderung bereits gelieferter Produkte geltend gemacht werden.

Marken

Beckhoff®, TwinCAT®, TwinCAT/BSD®, TC/BSD®, EtherCAT®, EtherCAT G®, EtherCAT G10®, EtherCAT P®, Safety over EtherCAT®, TwinSAFE®, XFC®, XTS® und XPlanar® sind eingetragene und lizenzierte Marken der Beckhoff Automation GmbH.

Die Verwendung anderer in dieser Dokumentation enthaltenen Marken oder Kennzeichen durch Dritte kann zu einer Verletzung von Rechten der Inhaber der entsprechenden Bezeichnungen führen.

Patente

Die EtherCAT-Technologie ist patentrechtlich geschützt, insbesondere durch folgende Anmeldungen und Patente:

EP1590927, EP1789857, EP1456722, EP2137893, DE102015105702

mit den entsprechenden Anmeldungen und Eintragungen in verschiedenen anderen Ländern.



EtherCAT® ist eine eingetragene Marke und patentierte Technologie lizenziert durch die Beckhoff Automation GmbH, Deutschland

Copyright

© Beckhoff Automation GmbH & Co. KG, Deutschland.

Weitergabe sowie Vervielfältigung dieses Dokuments, Verwertung und Mitteilung seines Inhalts sind verboten, soweit nicht ausdrücklich gestattet.

Zu widerhandlungen verpflichten zu Schadenersatz. Alle Rechte für den Fall der Patent-, Gebrauchsmuster- oder Geschmacksmustereintragung vorbehalten.

1.2 Sicherheitshinweise

Sicherheitsbestimmungen

Beachten Sie die folgenden Sicherheitshinweise und Erklärungen!
Produktspezifische Sicherheitshinweise finden Sie auf den folgenden Seiten oder in den Bereichen Montage, Verdrahtung, Inbetriebnahme usw.

Haftungsausschluss

Die gesamten Komponenten werden je nach Anwendungsbestimmungen in bestimmten Hard- und Software-Konfigurationen ausgeliefert. Änderungen der Hard- oder Software-Konfiguration, die über die dokumentierten Möglichkeiten hinausgehen, sind unzulässig und bewirken den Haftungsausschluss der Beckhoff Automation GmbH & Co. KG.

Qualifikation des Personals

Diese Beschreibung wendet sich ausschließlich an ausgebildetes Fachpersonal der Steuerungs-, Automatisierungs- und Antriebstechnik, das mit den geltenden Normen vertraut ist.

Erklärung der Symbole

In der vorliegenden Dokumentation werden die folgenden Symbole mit einem nebenstehenden Sicherheitshinweis oder Hinweistext verwendet. Die Sicherheitshinweise sind aufmerksam zu lesen und unbedingt zu befolgen!

GEFAHR

Akute Verletzungsgefahr!

Wenn der Sicherheitshinweis neben diesem Symbol nicht beachtet wird, besteht unmittelbare Gefahr für Leben und Gesundheit von Personen!

WARNUNG

Verletzungsgefahr!

Wenn der Sicherheitshinweis neben diesem Symbol nicht beachtet wird, besteht Gefahr für Leben und Gesundheit von Personen!

VORSICHT

Schädigung von Personen!

Wenn der Sicherheitshinweis neben diesem Symbol nicht beachtet wird, können Personen geschädigt werden!

HINWEIS

Schädigung von Umwelt oder Geräten

Wenn der Hinweis neben diesem Symbol nicht beachtet wird, können Umwelt oder Geräte geschädigt werden.



Tipp oder Fingerzeig

Dieses Symbol kennzeichnet Informationen, die zum besseren Verständnis beitragen.

1.3 Hinweise zur Informationssicherheit

Die Produkte der Beckhoff Automation GmbH & Co. KG (Beckhoff) sind, sofern sie online zu erreichen sind, mit Security-Funktionen ausgestattet, die den sicheren Betrieb von Anlagen, Systemen, Maschinen und Netzwerken unterstützen. Trotz der Security-Funktionen sind die Erstellung, Implementierung und ständige Aktualisierung eines ganzheitlichen Security-Konzepts für den Betrieb notwendig, um die jeweilige Anlage, das System, die Maschine und die Netzwerke gegen Cyber-Bedrohungen zu schützen. Die von Beckhoff verkauften Produkte bilden dabei nur einen Teil des gesamtheitlichen Security-Konzepts. Der Kunde ist dafür verantwortlich, dass unbefugte Zugriffe durch Dritte auf seine Anlagen, Systeme, Maschinen und Netzwerke verhindert werden. Letztere sollten nur mit dem Unternehmensnetzwerk oder dem Internet verbunden werden, wenn entsprechende Schutzmaßnahmen eingerichtet wurden.

Zusätzlich sollten die Empfehlungen von Beckhoff zu entsprechenden Schutzmaßnahmen beachtet werden. Weiterführende Informationen über Informationssicherheit und Industrial Security finden Sie in unserem <https://www.beckhoff.de/secguide>.

Die Produkte und Lösungen von Beckhoff werden ständig weiterentwickelt. Dies betrifft auch die Security-Funktionen. Aufgrund der stetigen Weiterentwicklung empfiehlt Beckhoff ausdrücklich, die Produkte ständig auf dem aktuellen Stand zu halten und nach Bereitstellung von Updates diese auf die Produkte aufzuspielen. Die Verwendung veralteter oder nicht mehr unterstützter Produktversionen kann das Risiko von Cyber-Bedrohungen erhöhen.

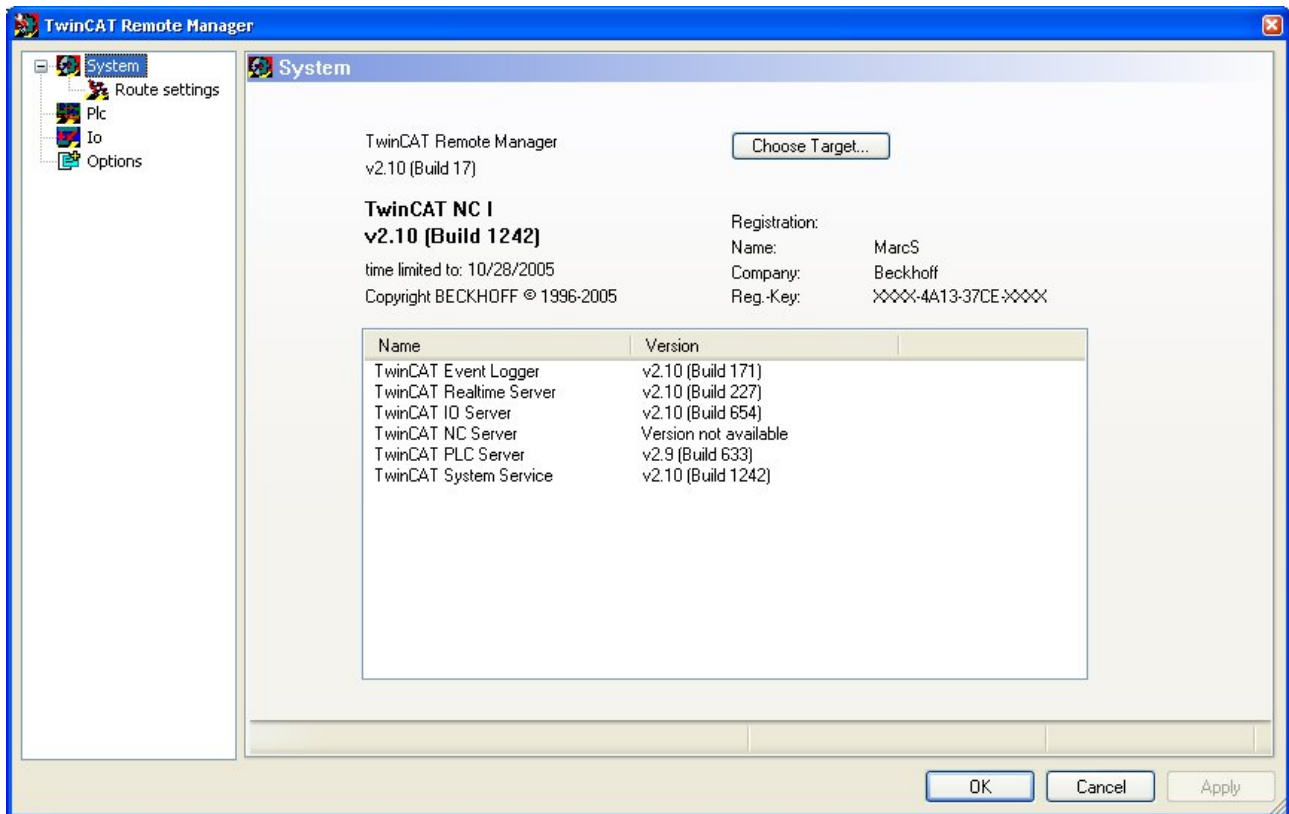
Um stets über Hinweise zur Informationssicherheit zu Produkten von Beckhoff informiert zu sein, abonnieren Sie den RSS Feed unter <https://www.beckhoff.de/secinfo>.

2 Einleitung

Der TwinCAT RemoteManager bietet die Möglichkeit, mehrere unterschiedliche TwinCAT Versionen zu verwalten. Der TwinCAT RemoteManager unterstützt verschiedene Versionen des TwinCAT System Managers und des TwinCAT PLC Controls und erlaubt somit die Nutzung einer exakten Version zur Projekt-Pflege und/oder -Weiterentwicklung auch direkt an Anlagen. Dabei wählt der TwinCAT RemoteManager je nach Targetversion, Projektdatei oder Symbol-Datei die genaue Version der Programmierwerkzeuge aus.

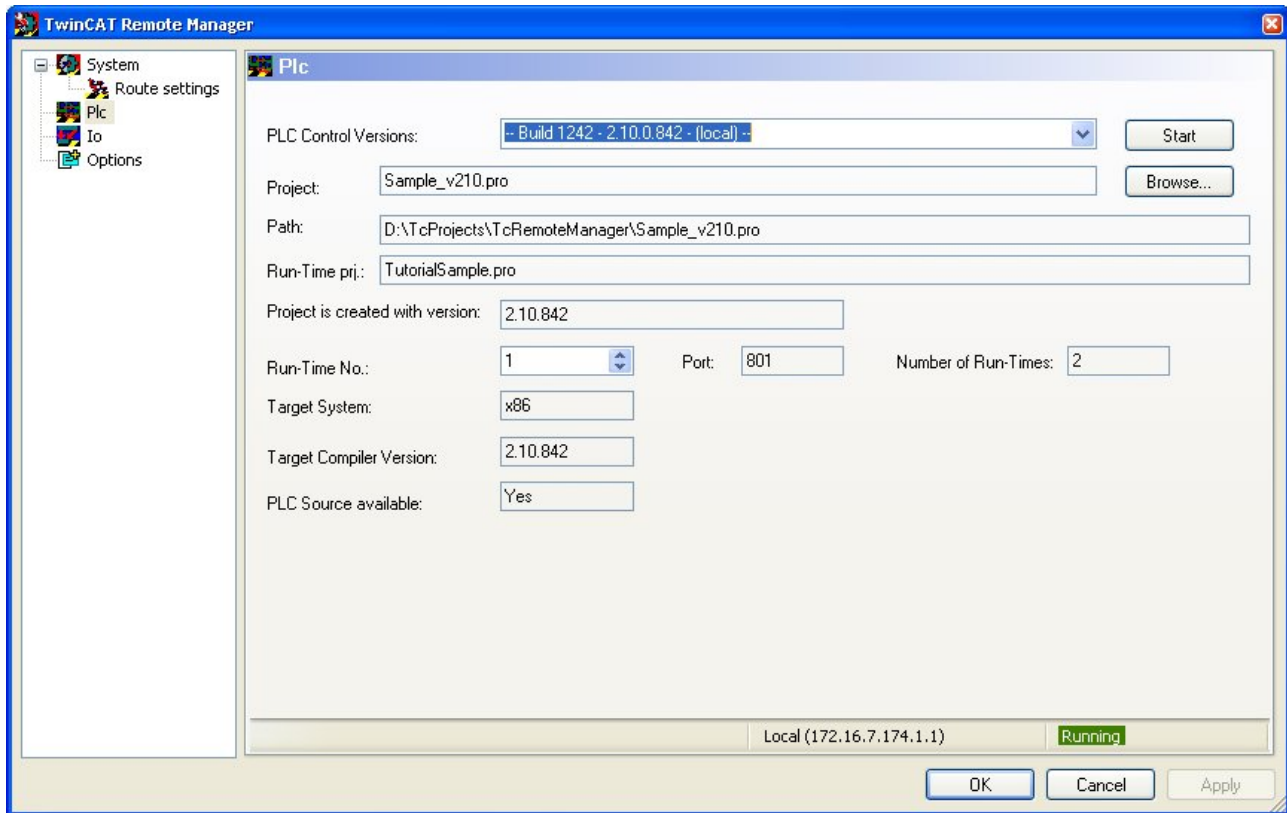
Verfügbare Versionen sind unter "\TwinCAT\Versions\" installiert und werden entweder bei einer aktuellen TwinCAT 2.10 Installation eingerichtet oder stehen mit einer Versions CD zur Verfügung. Der TwinCAT RemoteManager unterstützt ebenfalls bei Auswahl eines Remotesystems ein Upload der Version (nur beim Standardumfang sinnvoll).

Nach dem Start des TwinCAT RemoteManagers stellt dieser eine Versionsübersicht der installierten Komponenten des Systems zusammen:



3 PLC

Bei den Eigenschaften der PLC stehen nach Auswahl eines Projektes oder Auswahl des Zielsystems Versionsinformationen zur Verfügung. Der TwinCAT RemoteManager stellt die Version dar, mit der das Projekt erstellt bzw. zuletzt übersetzt wurde und wählt die entsprechende Version in der Versionsliste aus. Über den "Start"-Knopf startet das TwinCAT PLC Control der selektierten Version und lädt das PLC Projekt.

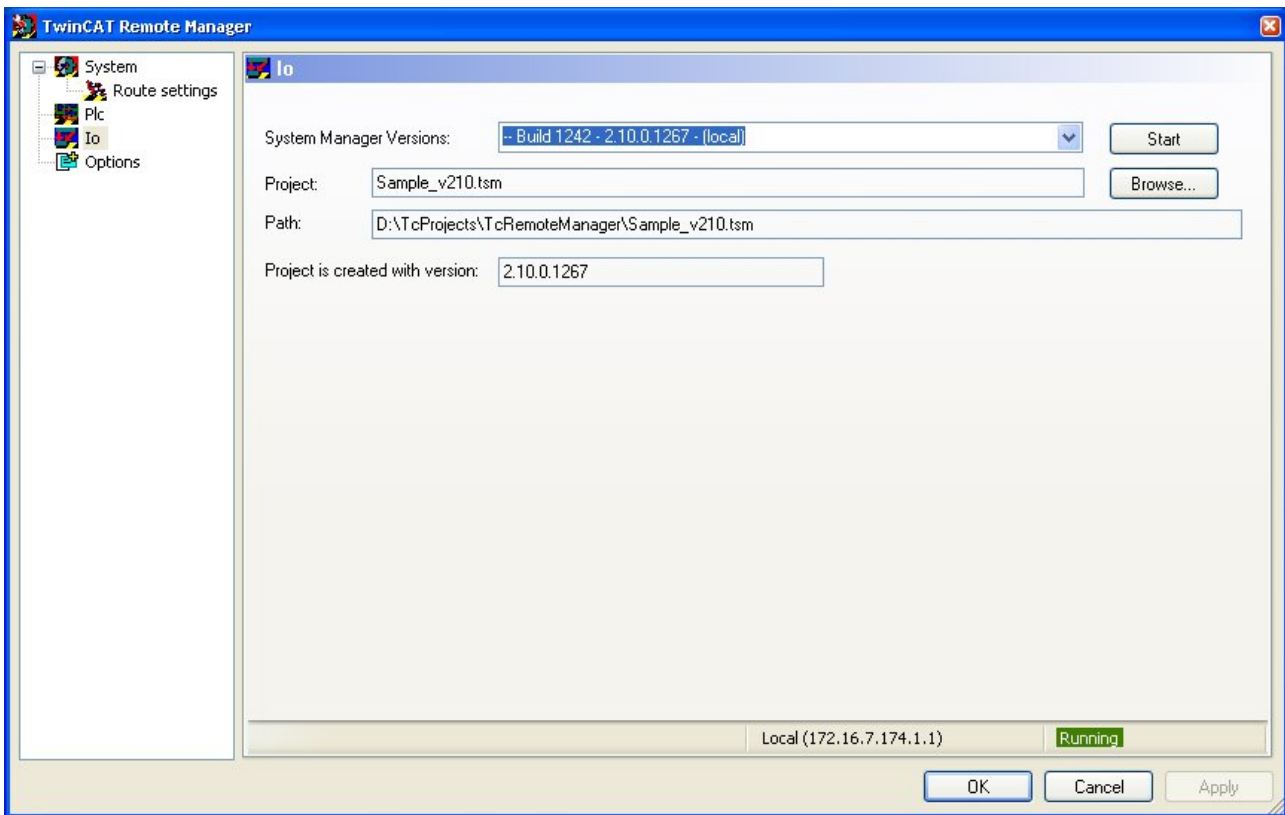


Beschreibung der PLC Ansicht im Detail:

- **PLC Control Versions:** Liste der verfügbaren PLC Control Versionen (die zum Projekt passende ist vorselektiert)
- **Project:** Dateiname des PLC Projektes
- **Path:** Pfadinformation zum PLC Projekt
- **Run-Time prj:** Falls verfügbar das aktuelle im Zielsystem laufende Projekt
- **Project is created with version:** Version mit dem das Projekt erstellt bzw. übersetzt wurde
- **Run-Time No. und Port:** Aktuelle Laufzeitsystem-Nummer und Port
- **Number of Run-Times:** Anzahl der Laufzeitsysteme
- **Target System:** Verwendeter Compiler (x86, C166, ARM)
- **Target Compiler Version:** Compiler Version mit dem das Projekt zur PLC geladen wurde
- **PLC Source available:** Anzeige, ob ein PLC Projekt als Source auf der PLC verfügbar ist

4 IO

Bei den Eigenschaften IO stehen nach Auswahl eines Projektes oder Auswahl des Zielsystems Versionsinformationen zur Verfügung. Der TwinCAT RemoteManager stellt die Version dar, mit der das Projekt erstellt wurde und wählt die entsprechende Version in der Versionsliste aus. Über den "Start"-Knopf startet der TwinCAT System Manager der selektierten Version.



Beschreibung der IO Ansicht im Detail:

- **System Manager Versions:** Liste der verfügbaren System Manager Versionen (die zum Projekt passende ist vorselektiert)
- **Project:** Dateiname der IO Konfiguration
- **Path:** Pfadinformation zum IO Projekt
- **Project is created with version:** Version mit dem das Projekt erstellt bzw. übersetzt wurde

Mehr Informationen:
www.beckhoff.de/

Beckhoff Automation GmbH & Co. KG
Hülshorstweg 20
33415 Verl
Deutschland
Telefon: +49 5246 9630
info@beckhoff.de
www.beckhoff.de

